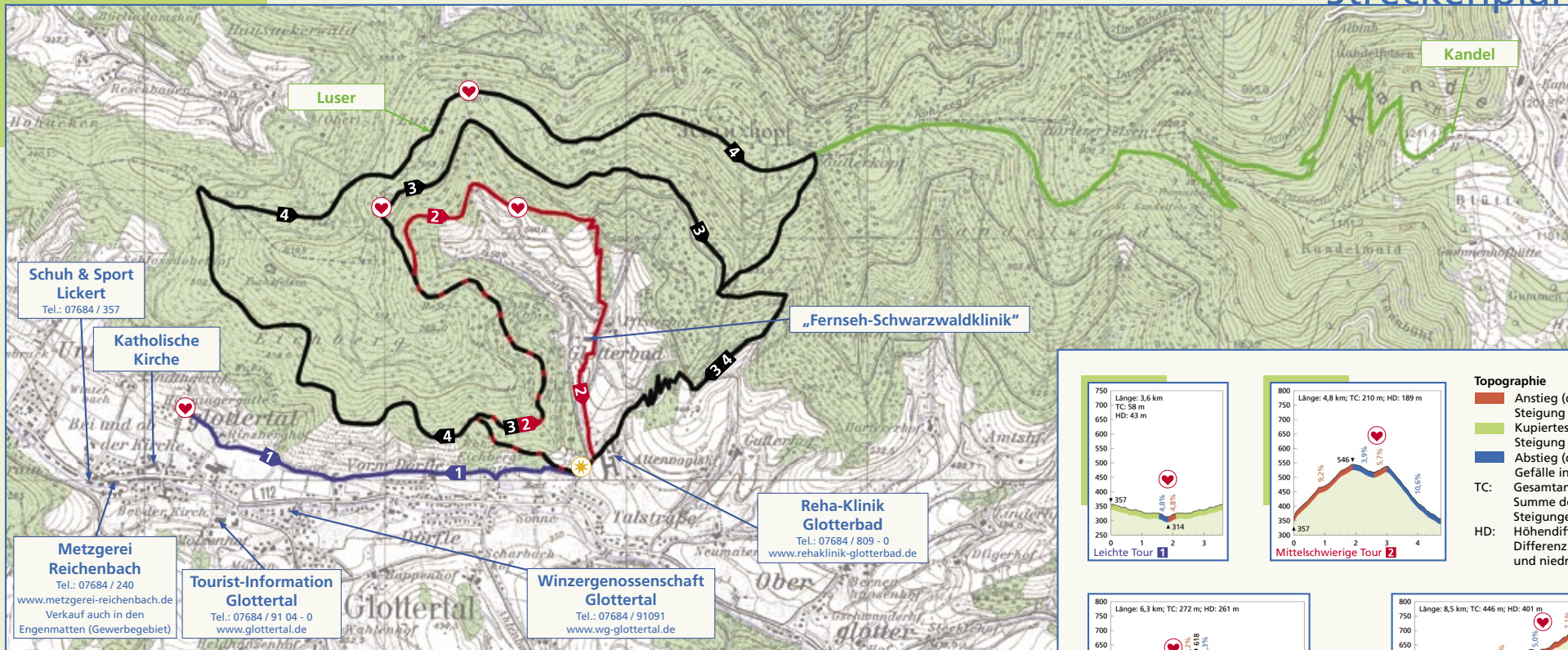
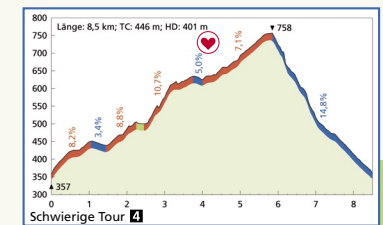
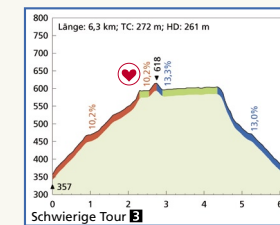
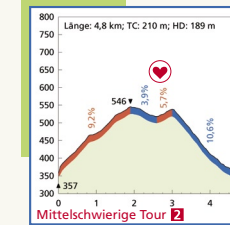
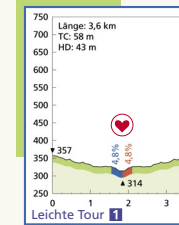




Streckenplan



Profile



Topographie

- Anstieg (durchschnittliche Steigung in Prozent)
  - Kuptiertes Gelände
  - Abstieg (durchschnittliches Gefälle in Prozent)
- TC: Gesamtanstieg [m]  
Summe der Höhenmeter aller Steigungen
- HD: Höhendifferenz [m]  
Differenz zwischen höchstem und niedrigstem Punkt ▲▼

Streckeninformation

- Tourenstartpunkt / Eingangstafel
- Station / Tafel zum Pulsessen und Kräftigen

Schwierigkeitsgrad der Tour

- Leichte Tour
- Mittelschwere Tour
- Schwere Tour
- Verbindungsstrecke



Grundlage: Topographische Karte 1:25000 BW  
© Landesvermessungsamt Baden-Württemberg  
(www.lv-bw.de) v. 13.05.05, Az.: 2851.2-D/4140

Die Nutzung der Strecken und Einrichtungen des Zentrums sowie die Durchführung abgebildeter Übungen und Techniken erfolgt auf eigene Gefahr. Es wird vorausgesetzt, dass Sie die gesundheitlichen Voraussetzungen zum Ausüben der sportlichen Tätigkeiten mitbringen. Der Betreiber übernimmt dafür keine Haftung.

Wir danken unseren Partnern für die Unterstützung:



Ihr Walking Partner  
-für Stöcke / Schuhe / Wanderschuhe-  
**SCHUH & SPORT LICKERT**  
79286 Glottertal \* Talstr. 42  
Tel. 07684 - 357



Partner

Der Naturpark Südschwarzwald unterstützt den Erhalt und die nachhaltige Nutzung unserer einzigartigen Landschaft. Dieses Nordic Walking Zentrum ist ein vorbildliches Projekt für die gemeindeübergreifende Umsetzung eines naturverträglichen, touristischen Entwicklungskonzeptes, das vom Naturpark Südschwarzwald maßgeblich finanziell gefördert wurde.

Nähere Informationen erhalten Sie unter:  
[www.naturpark-suedschwarzwald.de](http://www.naturpark-suedschwarzwald.de)